

pvzHE指南

- 1.此文件会记录部分功能的操作教程，遇到问题的解决方案
- 2.若按照解决方案无法处理的问题，尝试重新**更换目录安装**，或者**重启电脑**
- 3.注意尽量不要设置任何兼容性相关的设置，包括游戏本体、快捷方式、启动程序
- 4.游戏卡顿帧数过低之类的，可以尝试使用**DX加速补丁**，可能需要依赖独立显卡
- 5.游戏双击无反应等问题，可以尝试添加**信任区**，包括系统自带的**Windows安全中心**排除项

*注意：本指南主要适用于原生Windows平台，如果使用的手机运行模拟器等操作
无法取得帮助请自行通过搜索引擎，群内讨论，视频平台搜索等方式寻找答案*

游戏目录相关说明

(C:) > Program Files (x86) > pvzHE				
名称	修改日期	类型	大小	
fixes	2024/7/15 15:30	文件夹		
fonts	2024/7/7 0:06	文件夹		
config.toml	2024/7/6 15:44	Toml 源文件	1 KB	
launcher.log	2024/7/17 14:54	Log file 源文件	7 KB	
logo.ico	2024/4/30 1:44	ICO 文件	265 KB	
main.pak	2024/7/6 15:44	PAK 文件	68,917 KB	
pvzHE-Launcher.exe	2024/7/6 15:48	应用程序	119,955 KB	
uninst.exe	2024/7/9 0:43	应用程序	2,770 KB	

```
C:\Windows\System32\cmd.exe
Microsoft Windows [版本 10.0.19045.4651]
(c) Microsoft Corporation。保留所有权利。

C:\Program Files (x86)\pvzHE>pvzHE-Launcher.exe -changedir="D:/save"
```

2.3及后续版本，不包含游戏本体程序，采用临时文件释放机制，启动不了游戏请添加目录到安全软件的信任区

小游戏的存储功能，由启动程序监听游戏内的数据来实现存储；补丁文件改为放置在fixes文件夹，而不是游戏根目录

绕过启动程序将导致100%回档；pvzHE-Launcher.exe支持命令行传参 -changedir="C:\mypath"，用于更改资源目录

例如main.pak的读取目录；在winXP兼容模式下，可以通过传参来自定义存档位置，当然得把main.pak也复制过去

启动程序启动游戏时，将继承所有兼容性设置，例如以WinXP兼容模式运行，高DPI缩放设置等

默认存档目录位置

存档目录位于C盘的中，而并非游戏安装位置

具体路径为：

C:\ProgramData\PopCap Games\PlantsVsZombies\pvzHE

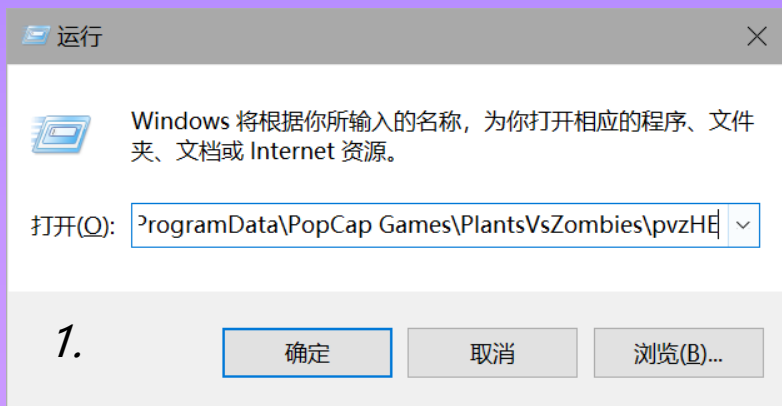
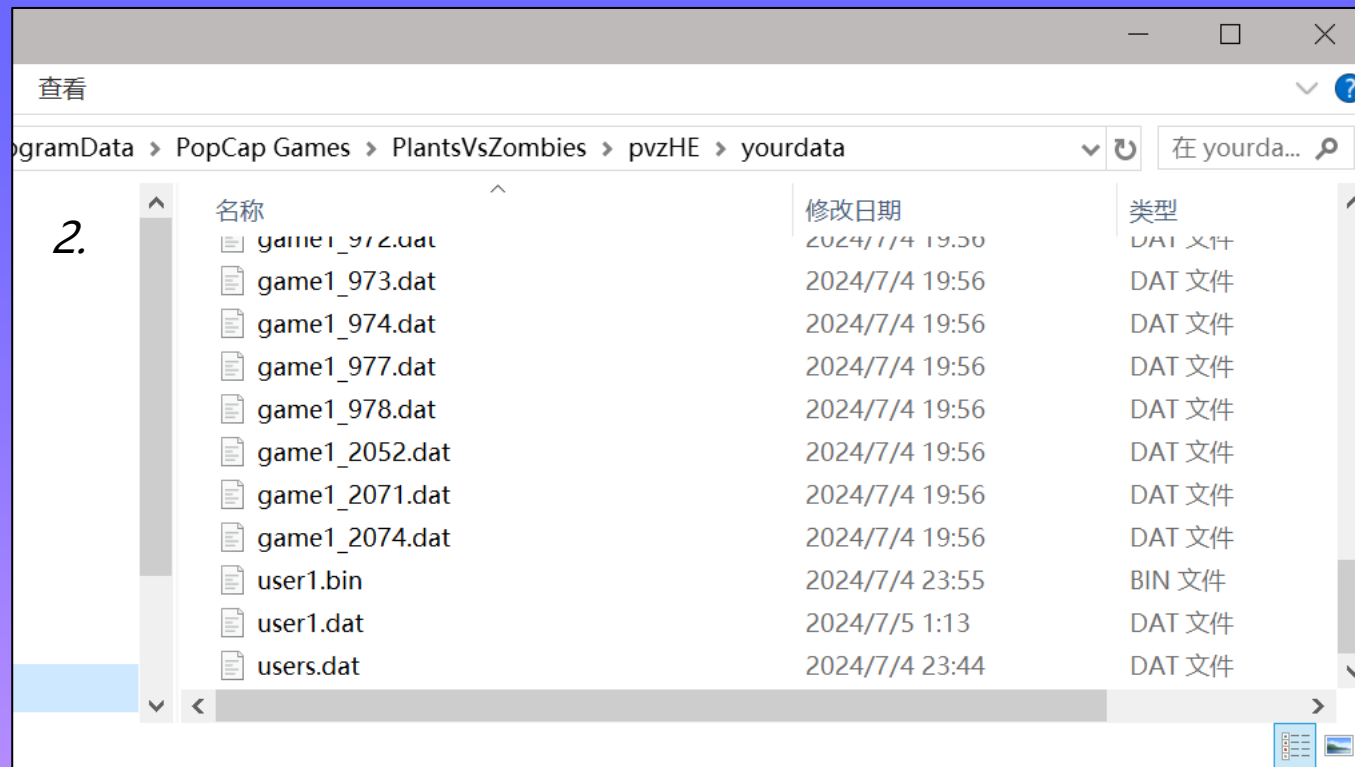
文件夹内需要打开显示隐藏的项目才可见

可以点击快捷键  + R 打开运行窗口

输入

C:\ProgramData\PopCap Games\PlantsVsZombies\pvzHE

然后回车 即可打开游戏目录



这个 **yourdata** 文件夹中保存的就是用户的存档，里面user开头的文件是用户的**进度数据**

.dat和.bin都是进度文件，game开头的文件是玩家的**关卡存档**

(指的是关卡打到一半，保留的布阵数据等)

如果你想要备份存档，或者存档发给他人，仅需将**yourdata**文件夹压缩发给他人即可

闪退如何解救关卡存档?

组织		新建	打开	选择
Games > PlantsVsZombies > pvzHE > yourdata > backups				在 back
名称		修改日期	类型	
game7_256.dat		2024/10/11 16:44	DAT 文件	
game7_259.dat		2024/10/11 16:14	DAT 文件	
game7_804.dat		2024/10/24 21:53	DAT 文件	

2.6+ 的版本, 增加了关卡内存档备份机制, 在关卡内若发生闪退, 该文件夹通常会存有闪退发生前几秒的存档文件

此类文件可以用于复现闪退情况, 将此文件夹 (backups) 内对应关卡编号的文件, 复制到上级目录 (yourdata) 内

然后打开游戏使用。如果你不知道关卡编号, 也可以根据修改日期, 来判断最近一次打的关卡

当然, 也可以直接将文件夹 (backups) 内的全部文件都复制到上级目录 (yourdata)

如何切换全屏

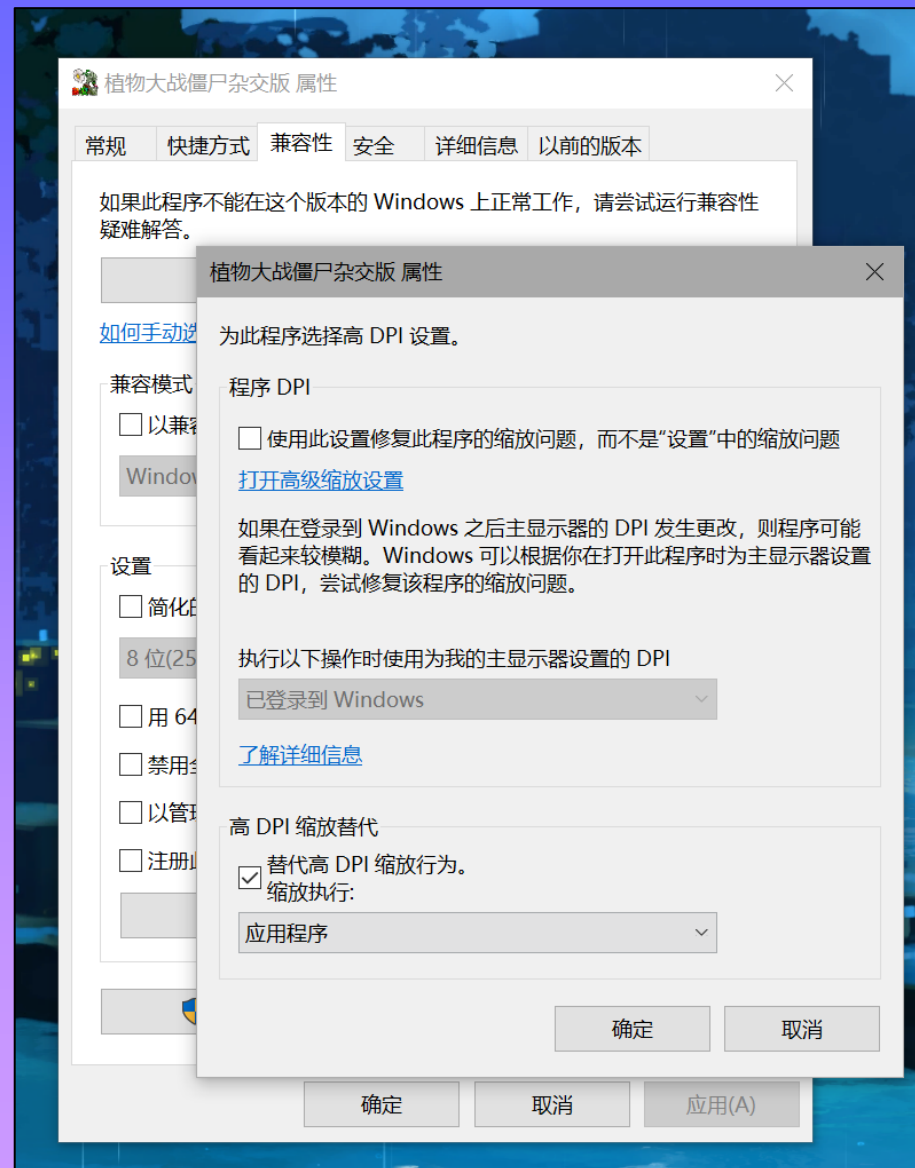


游戏内选项，勾选 **3D加速** 和 **全屏**，确定后即可全屏

3D加速 开启的状态下，可以使用键盘左侧的 Alt + Enter快捷键

切换窗口和全屏，若无法全屏，请设置替代高DPI缩放行为：**应用程序**

若无法打开3D加速，请查看 **无法打开3D加速**



游戏内贴图显示异常



问题描述：游戏内出现贴图错位，显示错误

贴图看不见等显示问题，植物隐身，僵尸隐身等

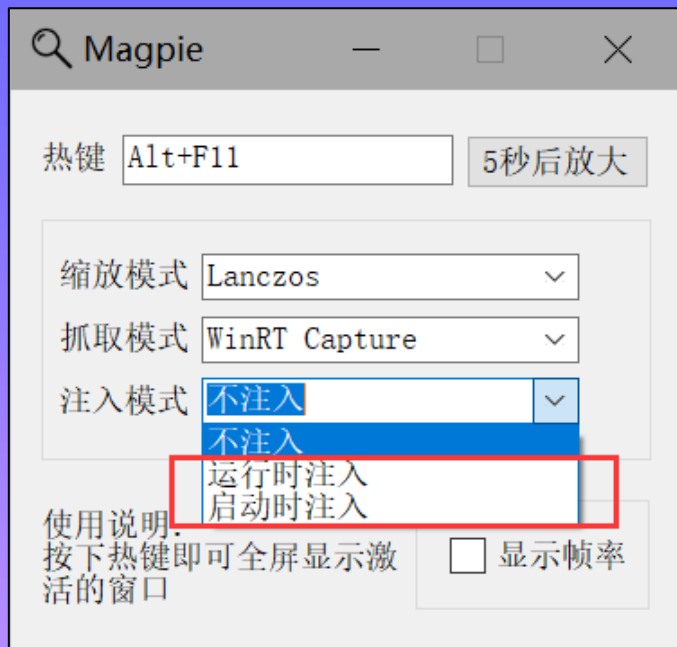


处理方法：请打开游戏选项中的3D加速

如果在关卡内 点击ESC即可唤出菜单

若遇到无法打开3d加速的问题，请查看 [3D加速无法打开](#)

Magpie游戏内出现双鼠标指针



解决方案，将Magpie设置中的注入模式
设置为运行时注入（推荐），或者启动时注入
如果不生效，请重新打开Magpie和游戏



使用Magpie全屏放大工具后，游戏内出现两个鼠标指针

商店功能介绍



第一步：打开背包功能



第二步：目前是背包页面，注意右下角伟伟迷的提示内容

按照提示进行操作即可，背包界面不能购买，得在商店界面
购买完成后需要在背包中装备使用

一次性道具在游戏内按6打开背包进行使用（参考主菜单帮助）

3D加速无法打开



请下载 **3D加速补丁** 放置在游戏目录中的fixes文件夹

上网搜索 **植物大战僵尸无法开启3D加速**，或者在**安装包**内查找该补丁

按照里面的**使用说明**进行操作，能开3D加速的不要使用

或者参考 **如何切换全屏** 中的设置后尝试

如果始终无法打开3d加速请尝试使用**DX加速补丁**

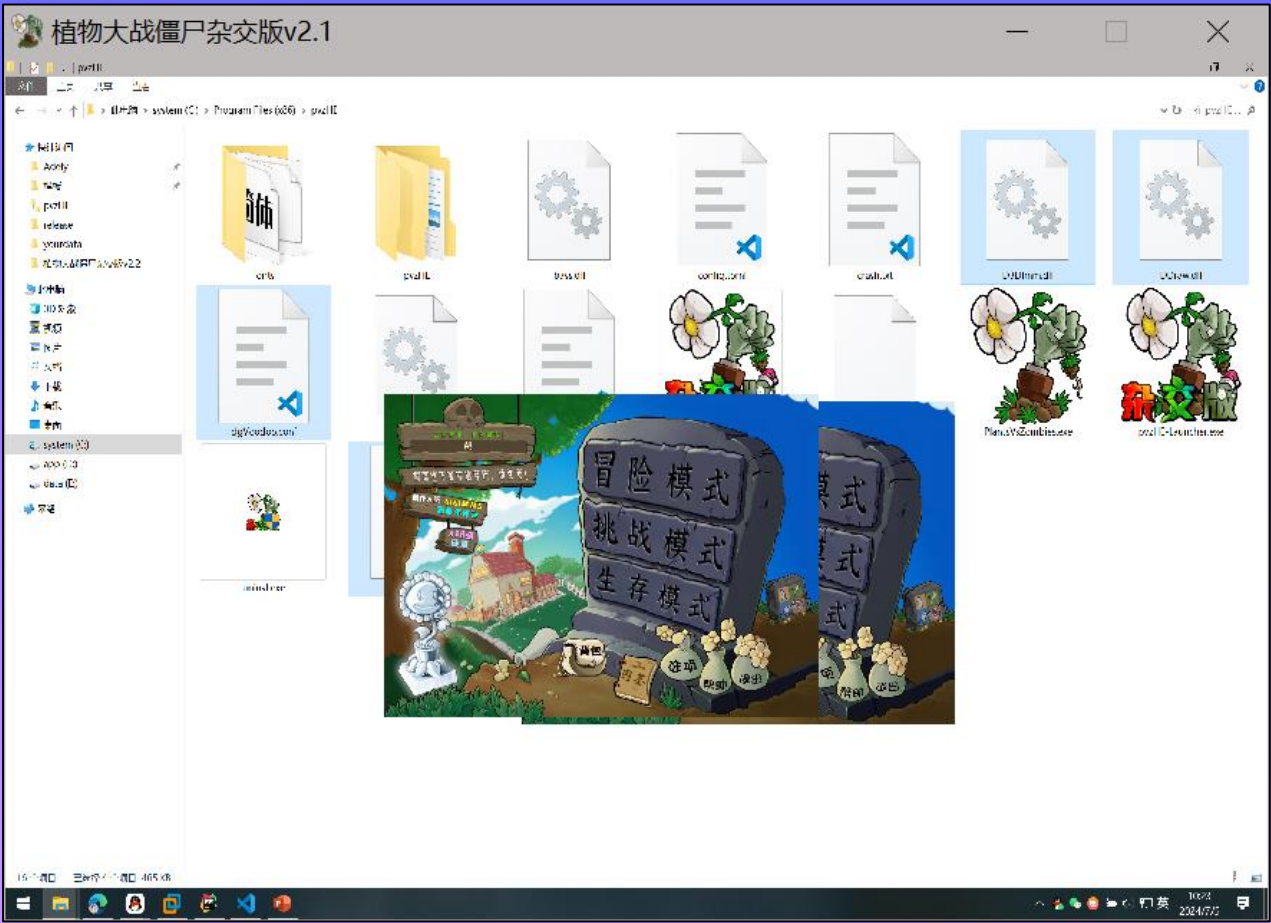
DX加速补丁可以在安装包内查找

如果仍然无法开启3D加速，请使用快捷键**Win + R**，输入**dxdiag**后回车

会出现一个**DirectX诊断工具**，打开 **显示** 选项，确保**3D加速**已启用

如果没有启用，则需要自行上网查找解决方案

DX加速补丁切换窗口显示异常



此类问题如果你加了DX加速补丁，会在全屏切换窗口时始终发生，可以重启游戏，反感此问题可删除掉DX加速补丁

关卡内唤出菜单



在游戏对局内，可以点击键盘左上角的**ESC**键，进行唤出**游戏菜单**

设置一键铲子，显示血量，卡槽置顶等



在游戏对局内，可以点击键盘26键英文区域上方的数字进行开启/关闭特殊功能

按 **1** 一键切换为铲子状态，用于快速铲除植物

按 **2** 显示僵尸血条

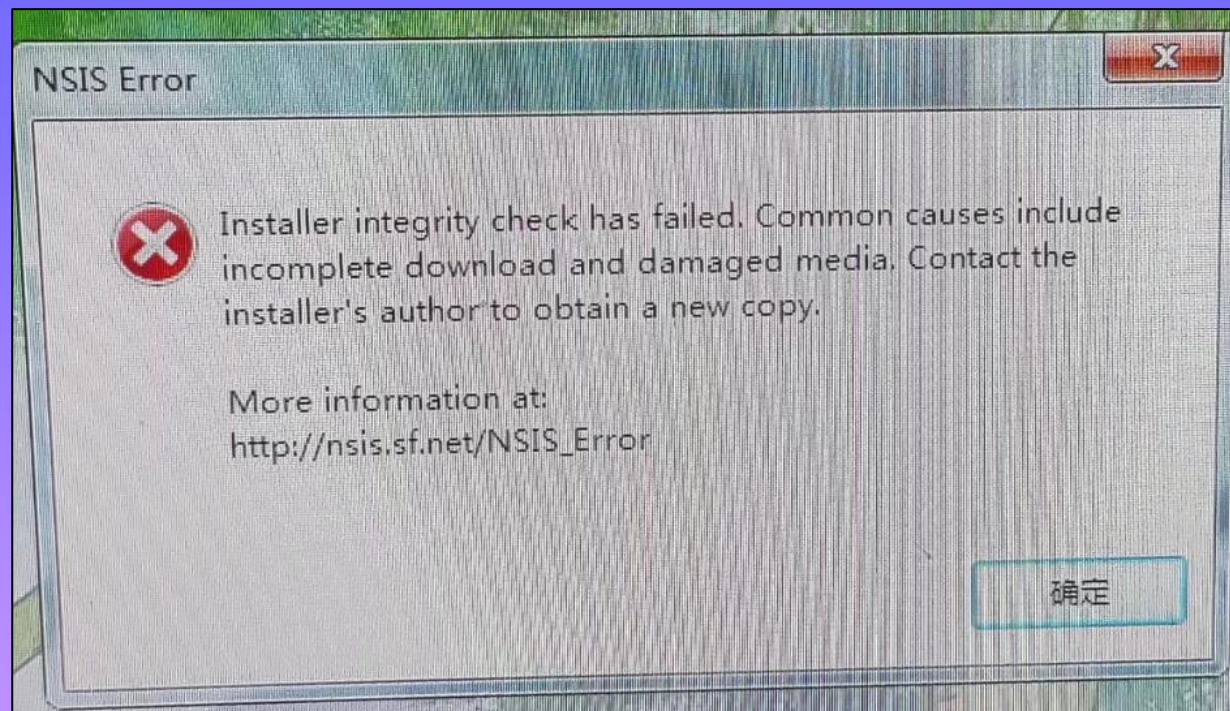
按 **3** 切换卡槽图层顺序，用于避免植物和僵尸遮挡卡槽

按 **4** 显示植物血量

剩余功能请在游戏内的**帮助**中查看

注意：只有**主键盘区**有效，小键盘**数字键区**无效，可以按**大写锁定**，避免与输入法冲突

打开安装程序出错



此错误代表文件不完整，请尝试重新下载安装程序

找不到可执行文件 / 安装的新版本运行却是老版本

程序的安装被阻止

请在杀毒软件弹出窗口时**允许操作**或**关闭杀毒软件**

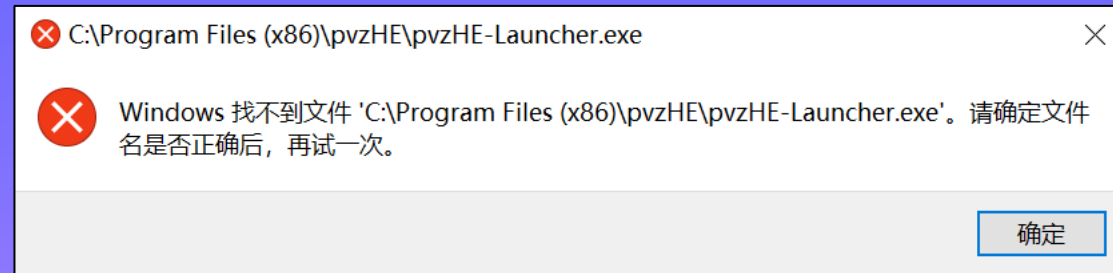
已经出现此情况请**重新安装**

安装了新版本却还是老版本

基本确定是由于杀毒软件**阻止**了程序的覆盖

所导致的问题

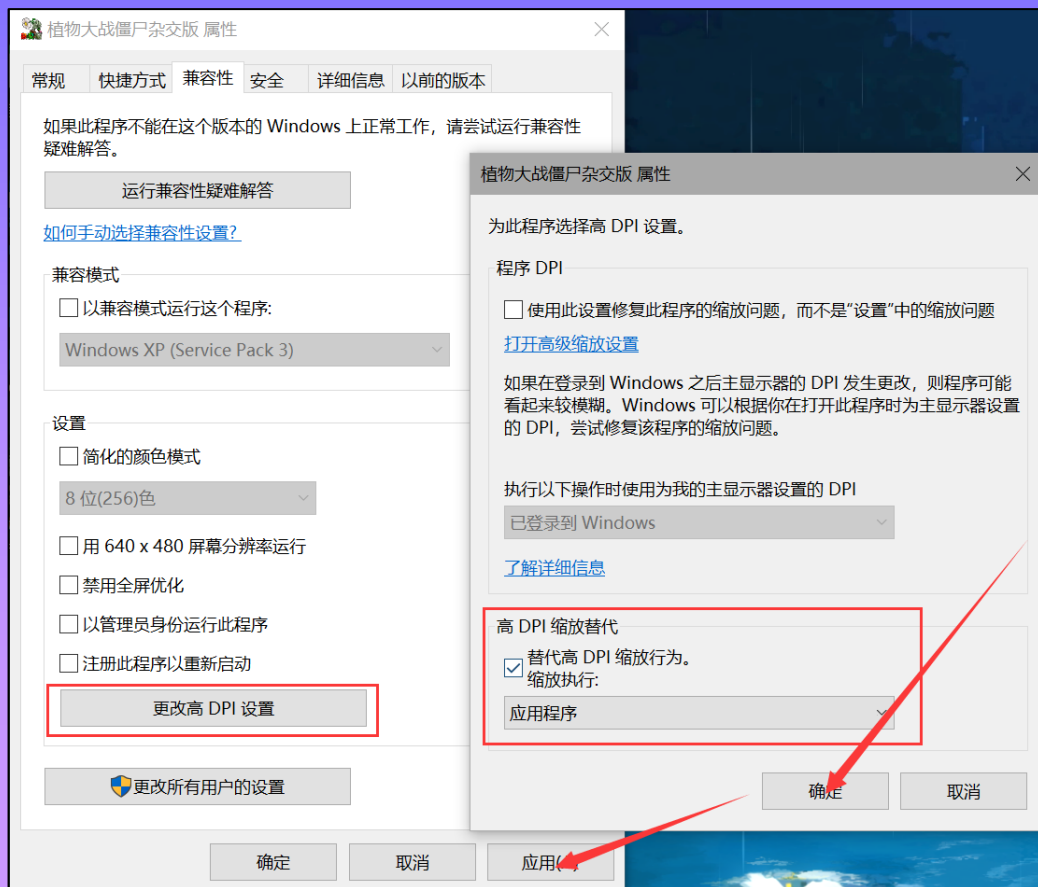
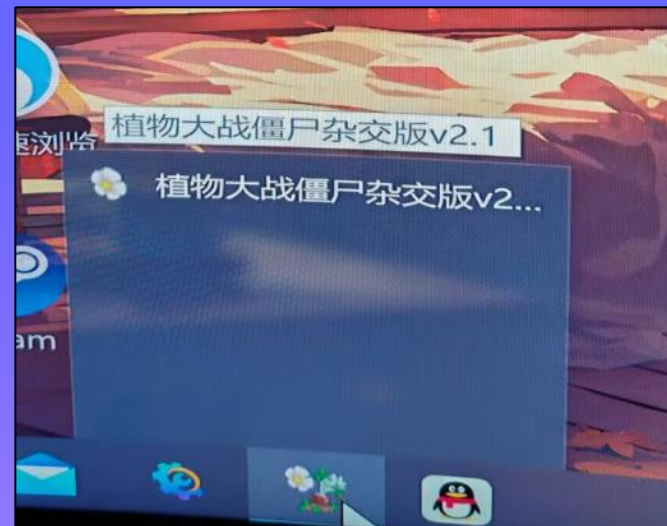
请关闭所有杀毒软件和**Windows安全中心**



打开游戏后，不显示窗口，只有任务栏图标

打开了植物大战僵尸杂交版，任务栏有图标，但是不显示窗口

解决方案：请调低显示器设置的缩放比例，或者勾选更改高DPI缩放替代，选择应用程序



缩放与布局

更改文本、应用等项目的大小

150% (推荐)

高级缩放设置

显示器分辨率

2560 × 1600 (推荐)

显示方向

横向

打开游戏后，窗口白屏/黑屏无响应

打开了植物大战僵尸杂交版，有窗口和标题，但内容白屏或者黑屏

解决方案：请使用安装包内的DX加速补丁，或者DX12加速补丁，将里面的文件复制到游戏文件夹中的fixes文件夹



将补丁文件复制到fixes文件夹

注意：不要多套一层文件夹

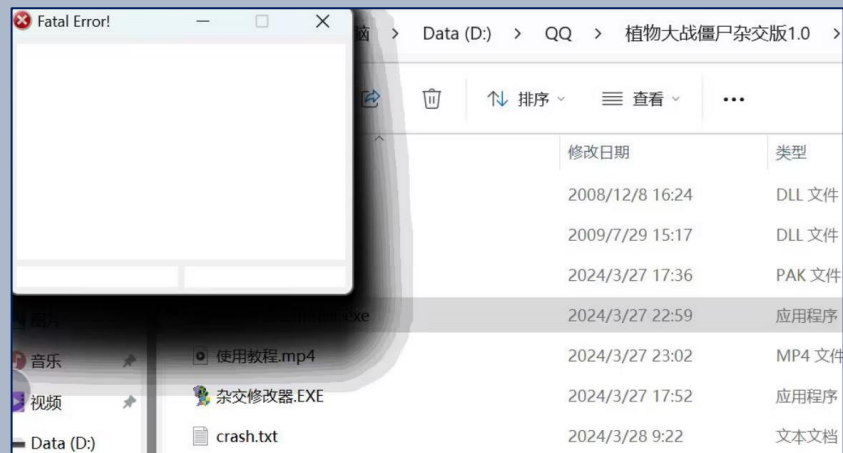
(C:) > Program Files (x86) > pvzHE > fixes

名称

- D3DImm.dll
- DDraw.dll
- dgVoodoo.conf
- 补丁请放在此文件夹

启动错误白屏窗口，标题“Fatal Error!”

问题配图：



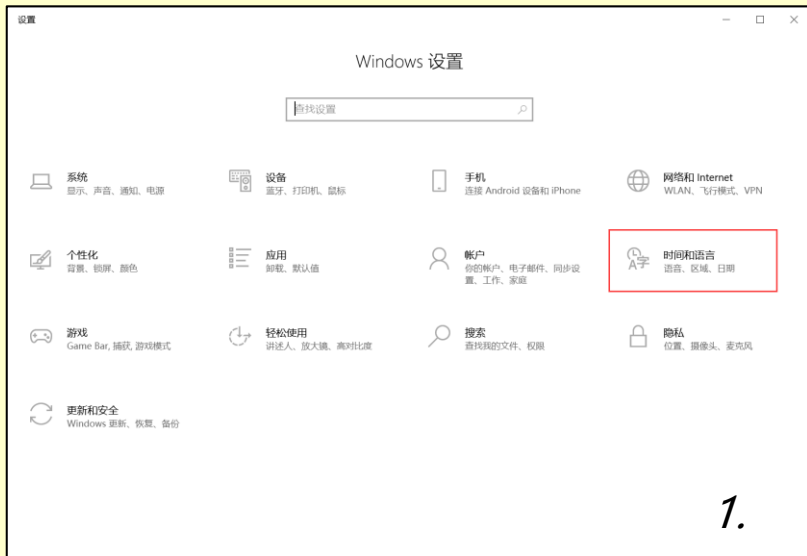
问题描述：双击打开游戏后，弹出白屏错误窗口，可能无法手动关闭
已经报错的窗口需要使用**任务管理器**，或者**重启电脑**关闭

处理建议1：安装包内查找 **窗口白屏卡死.bat** 文件，下载下来运行即可清除错误
弹出确定要继续吗，要点击**确定**。出现此问题时，不建议开启全屏游戏

处理建议2：请查看下一页内容.....

启动白屏窗口，标题“Fatal Error!” 处理

处理建议2：添加一个英文输入法，并切换到英文输入法（如果你本来就有请跳过前3步）



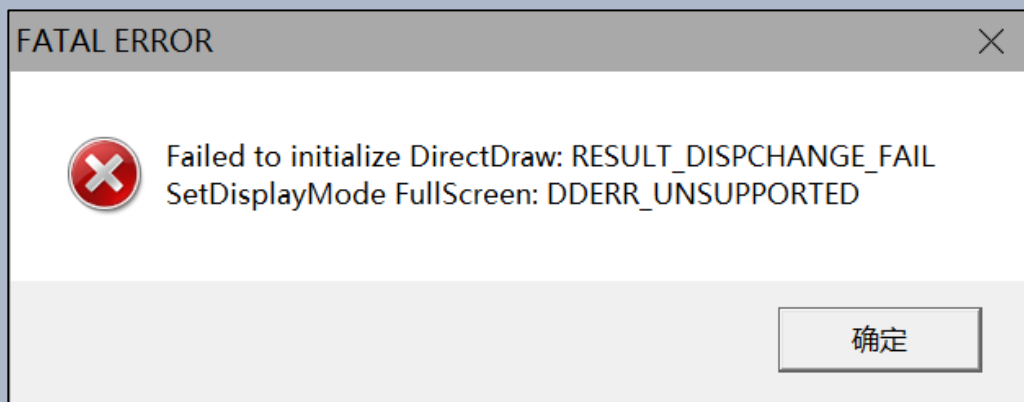
按照指定操作添加英文输入法，并切换后再次尝试打开游戏

以上流程以Win10作为参考若无法操作可上网查找帮助



设置全屏报错

问题配图:



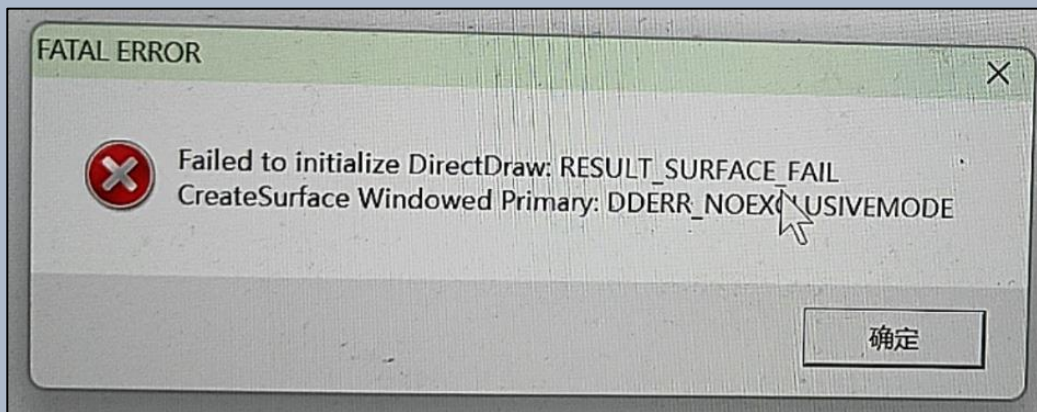
问题描述: 设置全屏失败

原因分析: 没有开启3D加速的情况下打开全屏
或者打开全屏的情况下关闭3D加速导致的

处理建议: 可以尝试重新进入游戏, 无法进入请使用 [窗口白屏卡死.reg](#) 文件进行修复
如果加了补丁文件, 请删除掉补丁、因为你的补丁文件可能不兼容, 或文件复制漏掉

DX错误

问题配图:



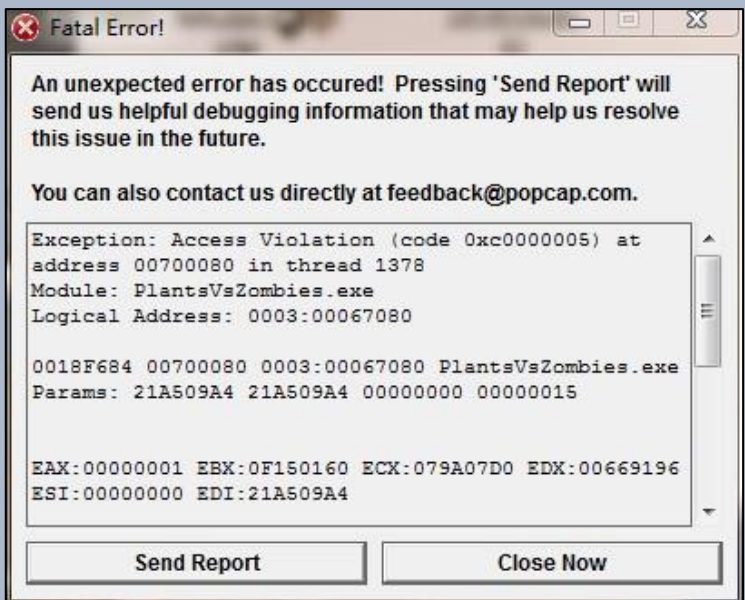
问题描述: DirectDraw 初始化失败

原因分析: 疑似软件冲突驱动不兼容等

处理建议: 检查是否有冲突软件, 尽量**关闭后台软件**, 或者**重启电脑**后, 不要打开其他软件, 直接尝试运行游戏

注: 各种补丁dll文件, 也可能导致此问题的发生, 需自行避免, 可选择更换目录重装游戏

问题配图：



问题描述：游戏过程中，突然游戏崩溃，弹出错误窗口

原因分析：

1. 使用 **第三方修改器软件** 导致数据错误
2. 数据文件不兼容，如关卡存档、进度
3. 游戏bug，在确保你没有使用第三方软件的情况下

处理建议1：请避免使用**第三方修改器**，可以尝试多次启动游戏尝试

处理建议2：请查看下一页内容.....

为了游戏稳定，建议参考【**游戏运行错误**】启动白屏窗口，标题“Fatal Error!” 处理 将输入法设置为英文


游戏崩溃-处理方案【关闭DEP】

当此问题始终发生时，无法解决请进行反馈

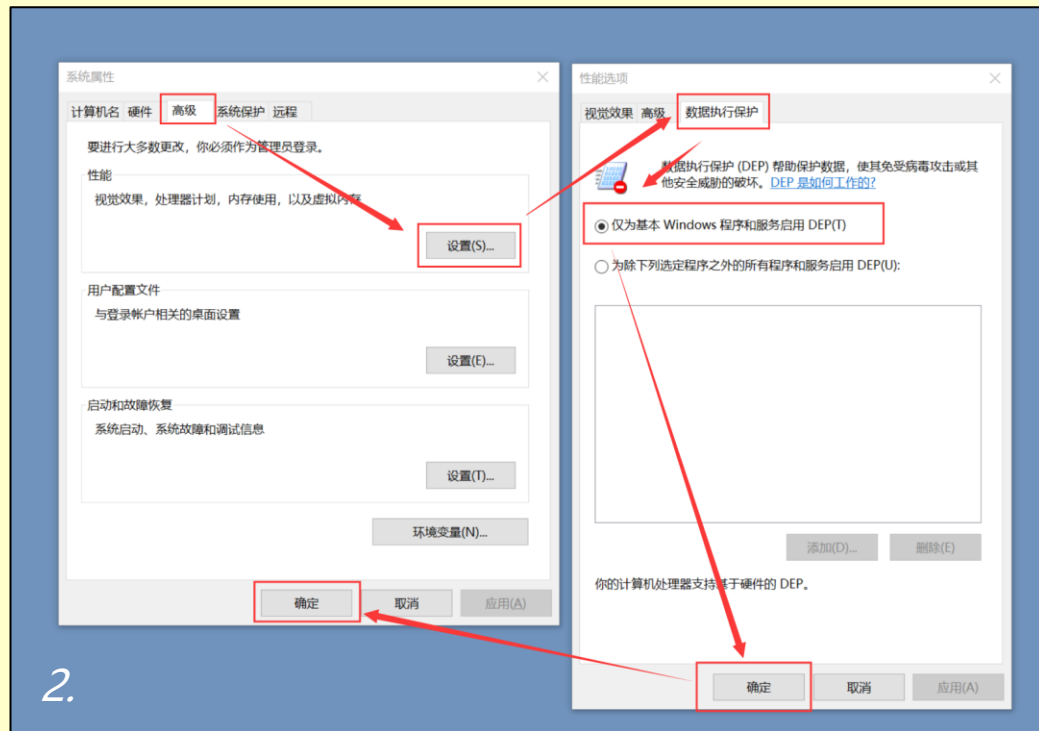
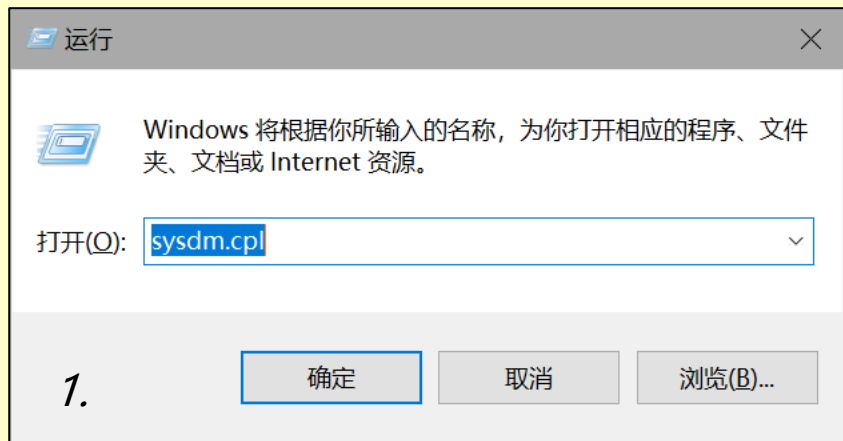
处理建议2：数据执行保护 设置为仅为基本Windows程序和服务启用，设置好后要一路点 **确定**，而不是右上角的 **X**

完成操作后 **重启电脑**，再试试游戏会不会崩溃

如果你的选项为灰色**无法选中**，请查看下一页内容

快捷键  + R，打开运行窗口

输入 **sysdm.cpl** 后回车



如果不会操作也可以**以管理员身份运行**安装包内的
数据执行保护-关闭DEP.bat

中途会重启以修复该问题，好了后再试试游戏会不会崩溃
如果还会闪退，再尝试运行一次这个文件

游戏崩溃-处理方案【关闭DEP-高级操作】

上一页操作没有修改成功时，才能采取此操作

【此操作请确保你有足够的经验，或者按照要求谨慎处理，否则可能损害你的电脑系统!!!】

以下是2种关闭DEP方法：

方法①. 右键计算机(或者此电脑) – 属性 – 高级系统设置 – 高级：性能：设置 – 数据执行保护

此处选择：仅为基本程序和服务启动DEP， 重启电脑即可关闭DEP。

方法②. 右键系统盘文件 `C:\Windows\System32\cmd.exe`，选择“以管理员身份运行”

输入 `bcdedit.exe /set {current} nx AlwaysOff`

回车（按Enter键）后出现“操作成功完成”，然后重启计算机。

然而有个别电脑（多见于笔记本）出厂时基于安全原因锁死了DEP设置

方法①中表现在DEP的2个选项都是灰色且不能勾选，并且下面提示：

要使用这些设置，您必须是计算机管理员并且必须使用bcdedit.exe 文件，如附图1

如果用方法②运行命令后会提示“无法打开启动配置数据存储 拒绝访问”。

这种情况请尝试以下操作：

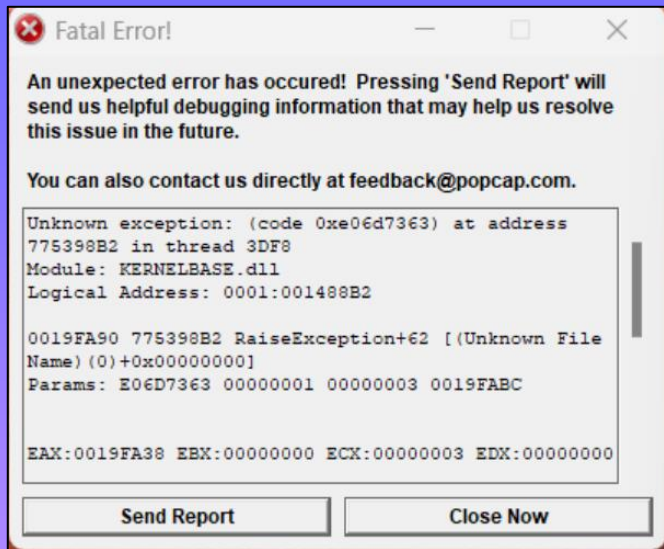
首先在**方法②**中输入命令改成 `bcdedit.exe /set {current} nx Optin`

回车后看是否成功，成功则重启电脑即可使用方法①。

不成功则在电脑开机时进入BIOS设置，一般是在Security 或 Boot（安全或启动）栏目，找到 Secure Boot（或安全启动策略），调整为Disabled（关闭）。按F10保存并退出，进入系统后再使用**方法①或②**关闭DEP。

如果Secure Boot也是灰色不可改状态怎么办？把它附近其他选项都关掉，比如清除安全启动密钥，Clear Secure Boot Keys, OS Optimized Defaults，恢复BIOS默认Load Default。

特定崩溃问题的处理建议



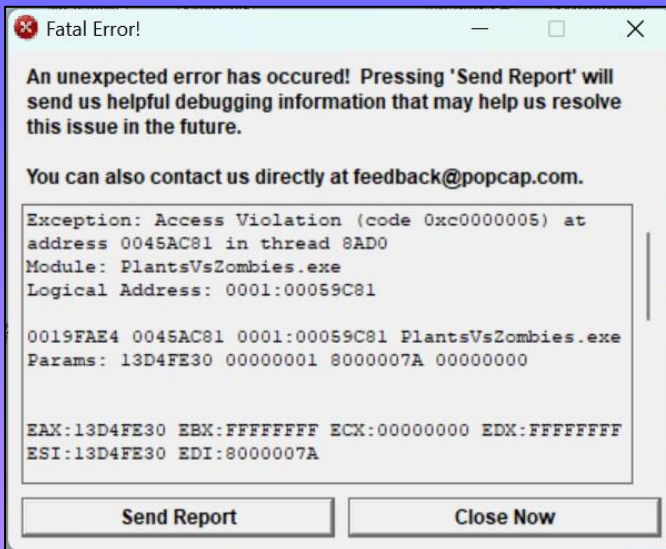
模块: KERNELBASE.dll

错误代码: **0xe06d7363**

出现此错误时, 请不要开**全屏**进行游戏

如果是无法启动游戏, 请尝试更改安装位置

或者将游戏文件夹复制到桌面来运行



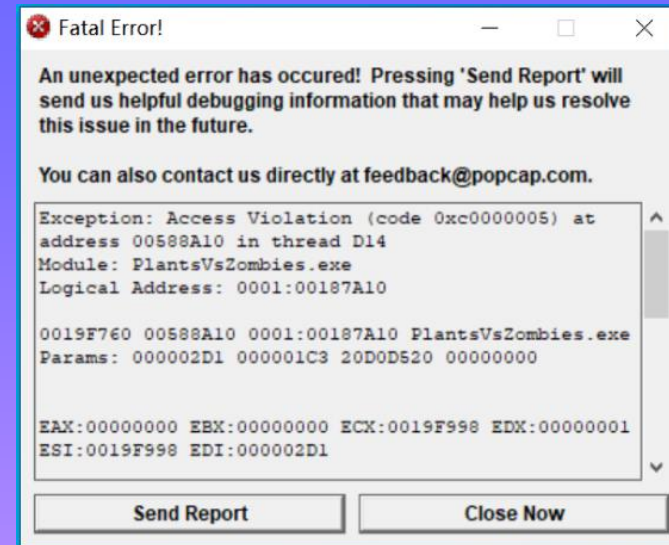
模块: PlantsVsZombies.exe

错误地址: **0045AC81**

关卡存档不兼容或损坏

请尝试重进游戏

或者并删除关卡中途存档



模块: PlantsVsZombies.exe

错误地址: **00588A10**

旧版本背包内点击伟伟迷有概率触发此崩溃

出现此崩溃请重进游戏

在此界面, 请避免鼠标长按、拖动

【语言问题】文字内容出现❖❖❖❖乱码

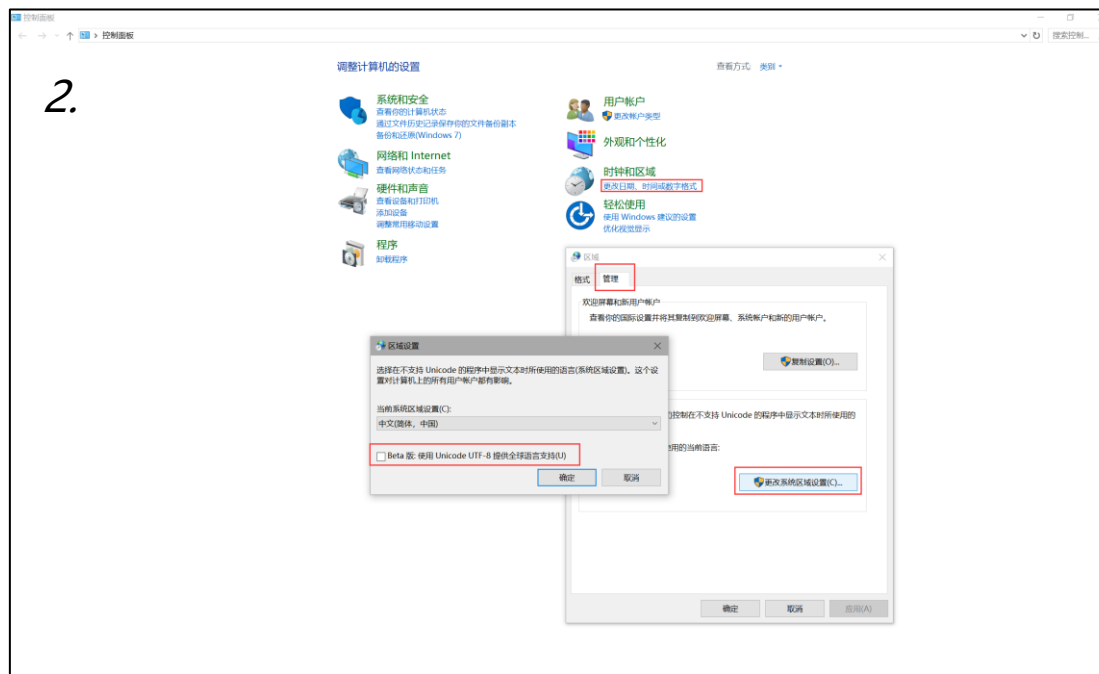
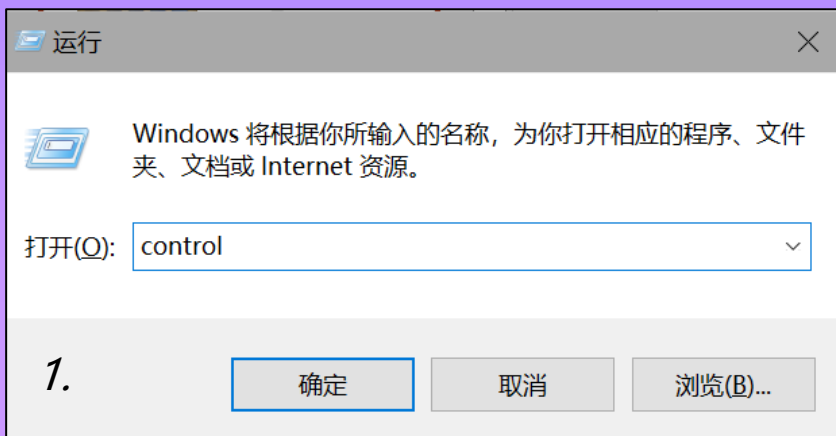
问题配图:



问题描述: 游戏内的文字内容出现乱码, 多处变为带有问号的方框

原因分析: 疑似GB2312编码与UTF-8编码之间的应用错误

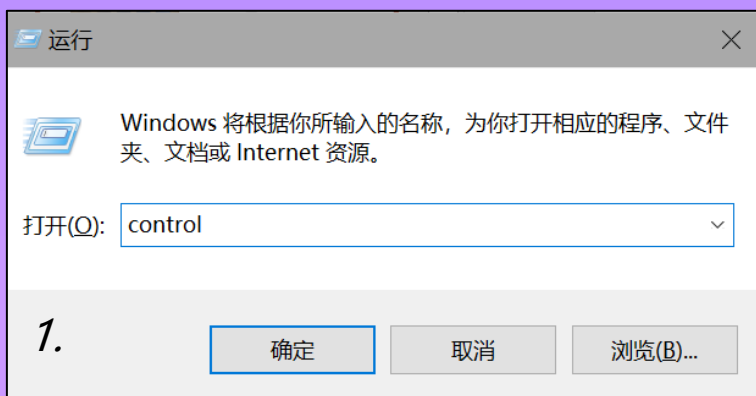
处理建议: 快捷键  + R 打开运行窗口, 输入control, 回车打开控制面板



取消勾选 “Beta版 使用Unicode UTF-8提供全球语言支持” 后重启电脑


【语言问题】文字内容非中文

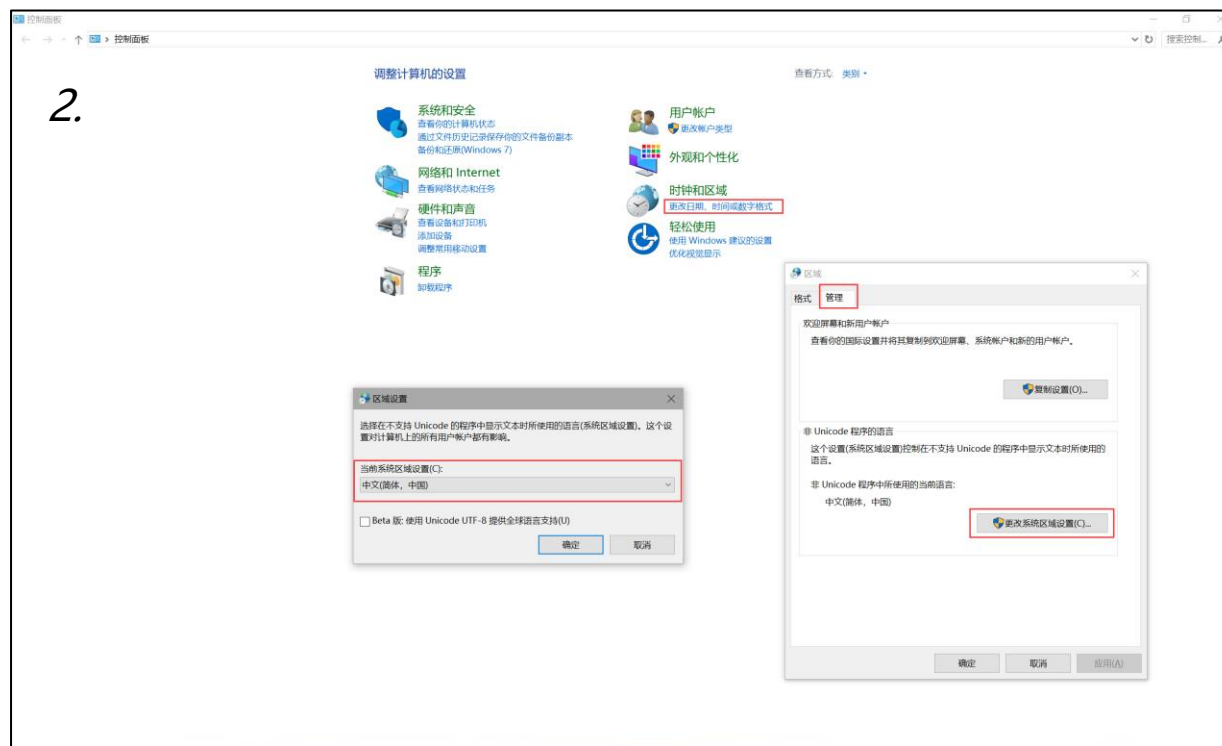
问题配图:



问题描述: 游戏内的文字显示异常, 多处变为带有问号的方框

原因分析: 非Unicode程序设置为了非中文语言

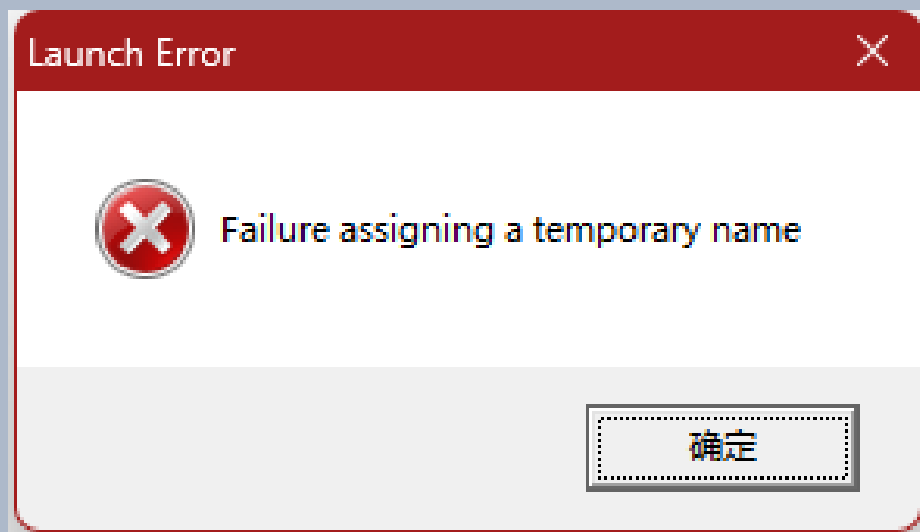
处理建议: 快捷键  + R 打开运行窗口, 输入control, 回车打开控制面板



将当前系统区域设置为中文(简体, 中国)

分配临时名称失败

问题配图:



问题描述：打开程序报错，分配临时名称失败

原因分析：无法成功创建与访问临时文件，临时文件夹目录异常，或者文件无法创建

处理建议：使用快捷键  + R，输入 **%temp%** 后回车，删除全部的临时文件，被占用的直接跳过。若用户名为非ASCII字符，请在系统中的环境变量设置，将 **TEMP TMP** 变量，更换目录位置